

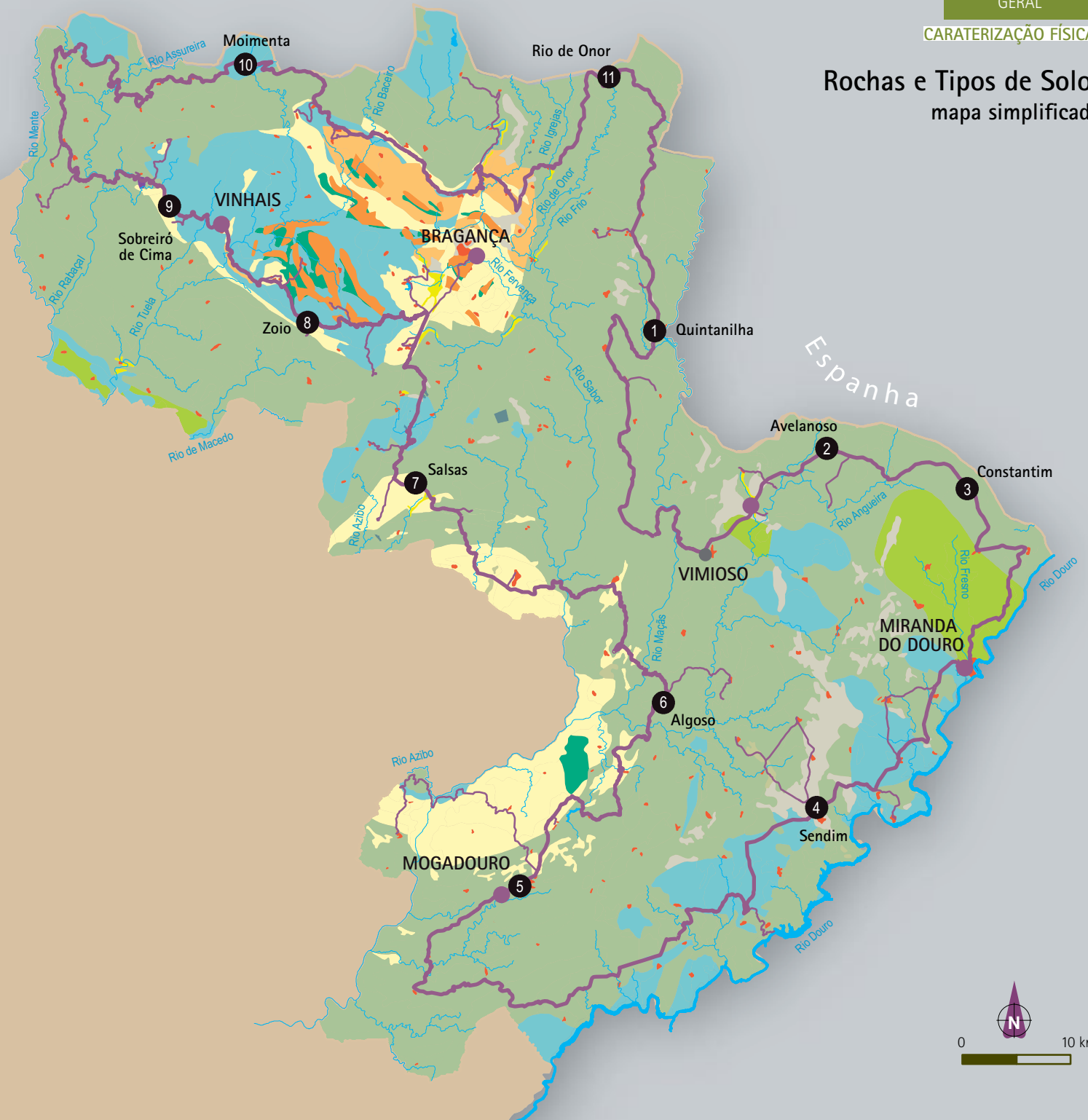
Rochas e Tipos de Solos
 mapa simplificado

Espanha

- porta da rota
- porta do troço
- troço da rota
- desvio com interesse
- linha de água

Esboço litológico simplificado

- aluviões
- granitos e rochas afins
- granodioritos
- migmatitos e gnaisses blastominolíticos
- rochas básica
- rochas ultrabásicas
- sedimentos detríticos não consolidados
- xistos e rochas afins
- área social



Espanha

